

助成金申請は  
5月29日まで

遠隔支援カメラシステム

# リモートアシスト



職場外勤務者の目線映像をリアルタイムに共有&保存。  
上司や熟練者のサポートで 働き方改革を実現。

新型コロナウイルスによるテレワークへの影響調査の結果  
企業側でテレワークに対応しきれておらず社内制度やICT環境  
の整備に課題が生じていることが推測される。

(株) パーソル総合研究所 2020年3月22日リリースより

「時間外労働等改善助成金 新型コロナウイルス感染症対策のためのテレ  
ワークコース」を創設 厚生労働省 2020年3月9日



リモートアシストは在宅勤務者がワンボタンで  
上司とコミュニケーションがとれるテレワーク用  
通信機器です。  
業務開始、終了の報告はもちろん目線映像の  
共有で上司への「報・連・相」が簡単。上司から  
の指示やアドバイスを受けることもできます。

「時間外労働等  
改善助成金」を  
申請して遠隔支援  
カメラ導入を！  
※交付決定以前の取組も助成対象

遠隔支援カメラシステム  
リモートアシスト RA-S6200  
¥ 159,060  
別途月額利用料2,323円



	新型コロナウイルス感染症対策のための テレワークコース の概要
対象事業主	新型コロナウイルス感染症対策として <b>テレワークを新規(※)で導入する</b> 中小企業事業主 (※試行的に導入している事業主も対象となります)
助成対象の 取組	・テレワーク用通信機器(※)の導入・運用 ・就業規則・労使協定等の作成・変更等 (※パソコン、タブレット、スマートフォンの購入費用は対象となりません)
主な要件	事業実施期間中に ・助成対象の取組を行うこと ・テレワークを実施した労働者が1人以上いること
助成の対象 となる事業 の実施期間	令和2年2月17日～5月31日 〔計画の事後提出を可能にし、2月17日以降の取組で交付決定より 前のものも助成対象とします。〕
支給額	補助率：1/2 1企業当たりの上限額：100万円

厚生労働省パンフレットより抜粋

助成金交付申請書作成の専門家(社会保険労務士)をご紹介します。  
またコンサルティング費用は委託費として計上できます。

## 習熟不要のシンプル設計

カメラ先端のボタン一つで、接続開始。  
スイッチオン、接続後すぐに支援者と会話を  
始めることができます。接続中の動画は  
クラウド上に自動保存されます。

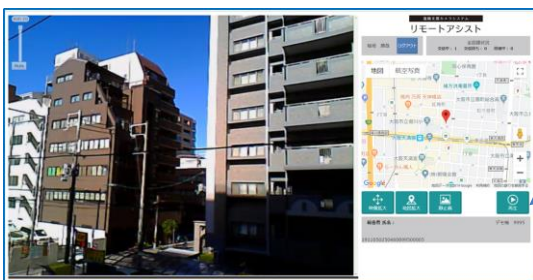
## 4G/Wi-Fi 広範囲で利用可

Android端末を通信機として利用。  
テザリングによりデータ通信を行います。  
音声会話付のSIMカードとセットすれば業務用  
携帯電話としてもお使い頂けます。

## やさしい装着感

カメラとAndroid端末間はUSB有線接続し  
電源供給をしていますので、カメラにバッテリー  
がなく 軽い装着感を実現しています。また送  
信機も胸ポケットに入る薄さなので 作業の  
妨げになりにくいシステム構成です。

## 直観的に使えるPC画面



録画再生  
ボタン

画面上のQRコードを読み取ることも可能な解像度

## カメラ用三脚が使える

1/4インチネジ変換アダプターにより固定アングル  
からの撮影や高所、狭所での撮影、補助ライト  
の取り付けなども容易です。



・通信機(Android端末)  
・ウェアラブルカメラ



カメラ仕様	
解像度	SVGA 800×600画素
撮影範囲	水平56° 垂直43°
大きさ	74.2ミリ× 13.6ミリ
重量	8.7グラム (カメラ部のみ)
主な機能	
<ul style="list-style-type: none"> <li>● オートホワイトバランス機能</li> <li>● 自動露出制御機能</li> <li>● エッジ強調機能</li> <li>● ノイズリダクション機能</li> <li>● シェーディング補正機能</li> </ul>	

### クライアント側PC条件

	Windows	Mac OS
OS	Windows 8以上	MacOS X 10.5以上
CPU	Core2Duo2GHz相当以上	
メモリ	2GB 以上	
HDD空き容量	1GB 以上	
ブラウザ	Google Chrome 最新版	
必須環境	<ul style="list-style-type: none"> <li>・ HTML5</li> <li>・ Java8以上</li> </ul>	<ul style="list-style-type: none"> <li>・ HTML5</li> <li>・ Java 7以上</li> </ul>
通信環境	インターネット接続 (上り下り 1 Mbps以上)	
周辺機器	マイク・スピーカーが稼働状態であること	

iOSは非対応

