

# Q & A

## ●自分のスマホを使うことはできないの？

スマートフォンに不慣れな方にもお使いいただけるよう、画面上の操作を不要としています。

このため、専用アプリの搭載や初期設定をしており、お手持ちのスマートフォンをご使用いただくことはできません。

## ●日常生活用具にならないの？

視覚障害者用読書器としての給付実績があります。

但し自治体によっては認められない場合や、拡大読書器を8年以内に購入された方は申請できませんのでご注意ください。

申請に必要なパンフレットや見積書を準備しておりますので電話にてお問い合わせください。

## ●本当に操作はカンタンなの？

ボタンはひとつしかありません。このボタンを1回押しすと、サポーターにつながります。もう1回押しすと切断されます。充電のため、毎晩お休みの前にケーブルを差し替えて頂く必要があります。

## ●家にWi-Fiがなくても使えますか？

電波をキャッチするSIMカードをセットすれば使えます。この場合、SIMカード代として2,200円(税込)/月が加算されます。SIMカードがあれば屋外でもご利用頂けますが移動支援はできませんので、同行支援をご利用ください。

## ●サポーターはどんな人ですか？

一般社団法人 日本視覚障害者遠隔支援協会に所属するボランティアです。守秘義務や個人情報についてもしっかり守ります。

## サポーター募集中！

詳しくは、お電話で！

06-7164-5413



一般社団法人 日本視覚障害者遠隔支援協会

遠隔支援サービスのご利用には専用機器が必要となります。専用機器は有料貸与品です。

## ヘッドマウント型ウェアラブルカメラ

●視覚障がい者がひとりで装着、操作ができる小型ハンズフリー設計です。

●サポーター側で静止画映像を拡大できるので代読時にも便利です。

●ボタン押しでサポーターに接続、すぐにサービスを受けられます。また動作状態を音声で確認できるので安心です。



実用新案登録第 3218097 号

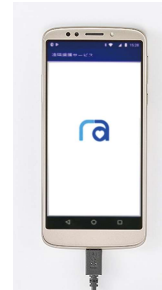
## 送信機 (Android)

●現在の動作状況を音声でお知らせします。

●通常のスマートフォンとしてのご使用はできません。

●SIMカードを入れ替えることはできません。

●画面上の操作は不要ですので、付属のソフトケースに入れてご使用ください。



## ご注意

●このサービスはご自宅や店舗など建物内のみでのご利用となります。移動支援はできませんのでご了承ください。

●ご自宅にWi-Fiがない場合や屋外で 사용되는場合は別途データ通信費用 (SIMカード代) 2,200円(税込)/月が掛かります。

お問い合わせはこちら

遠隔支援カメラ  
リモートアシスト

TEL : 06-4980-3579 Mobile : 090-1070-8266

Mail : info@remote-assist.jp

WEB : <https://remote-assist.jp/customer/>

●このパンフレットの内容は、2020年5月29日現在のものです。

見えない方、見えにくい方の  
目の代わりになって遠隔  
サポーターが代読する  
「視覚障害者用読書器」です。



ITを使って  
あなたの代わりに  
見る、読む。

毎日のちょっとした  
お困りごとを  
声でサポート。



遠隔支援カメラ  
リモートアシスト

# 遠隔援護サービスの仕組み

ウェアラブルカメラは両耳にのせるように装着



ウェアラブルカメラと専用送信機 (Android) は有線接続です

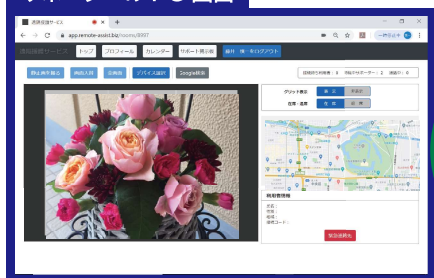


専用メガネタイプもあります  
お問い合わせください  
BOSTON CLUB  
neoplug®



マッチングサーバーを  
経由してサポーターに接続

サポーターの PC 画面

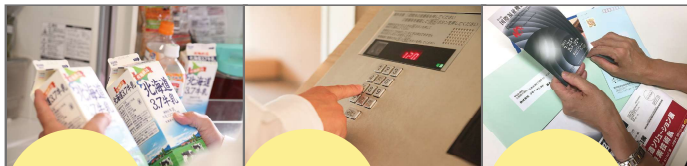


心のこもった  
サポートを  
ころげます

サポーターが画面に映る映像を見ながら、声でお手伝いします。

- 利用時間8:00～20:00(年末年始・お盆は除く)
- 利用回数の制限はありません

# 日常のお困りごとを、



消費期限  
は…?

呼び出しの  
ボタンは  
どれ…?

どこからの  
郵便物…?

# ボタンひとつで、



ボタンはココ

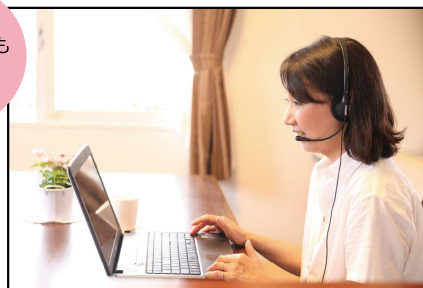
片手で  
ON/OFF



スタンドに  
取り付け

# 会話しながらお手伝い。

手書き文字も  
OK

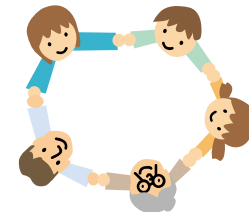


賞味期限や服の色、ビンや缶など立体物も声でお伝えします

NEW

# 家族でサポート

サポーターは事前に登録された家族、または友人 (5名まで) なので、気兼ねなくお話ができます。また、通常サービスは午前8時から午後8時までですが、家族でサポートでは24時間いつでも接続可能です。



# お支払いについて

NEW

販売 (一括)		
通信タイプ	Wi-Fi	SIM
本体一括	198,000 円 (税込)	
月額	—	2,200 円 (税込)
<b>家族でサポート</b>	選択可	
利用期間	無期限	
解約時機器返品	不要	

日常生活用具の給付実績があります。

レンタル (月額)		
通信タイプ	Wi-Fi	SIM
本体一括	—	—
月額	5,500 円 (税込)	7,700 円 (税込)
<b>家族でサポート</b>	選択不可	
利用期間	最低 2 年間	
解約時機器返品	要	

198,000 円 (税込) の一括払いのお支払い方法が始まりました。サービス内容は変わりなく利用期間に制限はございません。ご自宅に Wi-Fi が無い方、自宅以外でも利用を希望される方はご相談ください。

お問い合わせは **06-4980-3579**  
お電話で!